



14. März 2017

Komfortklima in Bürogebäuden

TROX zeigt neue Luftdurchlässe und modernste Luft-Wasser-Systeme auf der ISH

Im Rahmen der ISH 2017 präsentiert TROX unter dem Leitmotiv „Das TROX Prinzip“ wieder eine Reihe von neuen oder optimierten Systemen, Geräten und Komponenten.

Vernetzte Welten – vernetzte Systeme

Mit zunehmender Urbanisierung müssen Immobilien kontinuierlich an neue Nutzungskonzepte angepasst werden. TROX liefert vernetzte Systemlösungen, die in Echtzeit auf veränderte Anforderungen reagieren. So werden unabhängig vom Gebäudetyp oder von der Nutzungsart kontinuierlich eine bedarfsgerechte Versorgung und maximale Gebäudesicherheit gewährleistet.

Bedarfsorientiertes Raumregelsystem X-AIRCONTROL

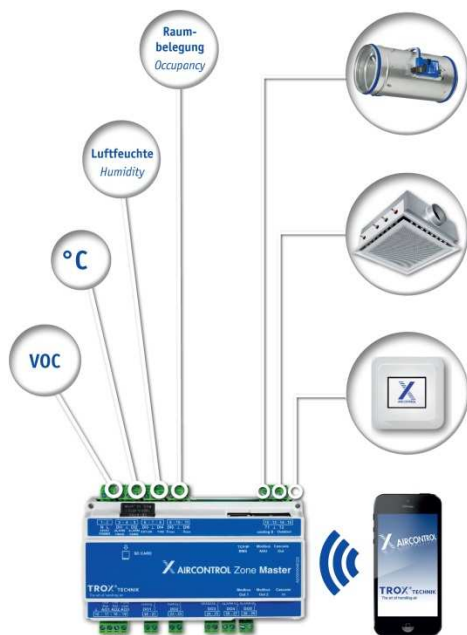
Ein Schwerpunkt des Messeauftritts 2017 sind Komfortklimasysteme, die am Beispiel eines Bürogebäudes präsentiert werden. Gute Raumluftqualität steigert nicht nur das Wohlbefinden, sondern nachweislich auch das Leistungsvermögen. Für das optimale Zusammenspiel aller Komponenten zur Einhaltung der Qualitätskriterien sorgen X-AIRCONTROL Module. Sensoren messen Raumbelastung, Luftqualität oder Temperatur. Ihre Messwerte werden automatisch in die Regelung einbezogen, sodass eine bedarfsgerechte Konditionierung der Raumluft erfolgt. Zonenmaster ermöglichen den Systemausbau und bieten Schnittstellen zur Gebäudeleittechnik oder zur Fernwartung. X-AIRCONTROL ist extrem variabel und durch digitale Vernetzung mittels Plug & Play einfach zu installieren.

Mit der bedarfsorientierten Raumregelung X-AIRCONTROL ist die individuelle Regelung von 125 Räumen oder Zonen möglich. In Verbindung mit X-CUBE control, dem Regelungssystem für RLT-Geräte, sind bis zu 125 Zonen integrierbar; das ist ideal für kleinere und mittelgroße Gebäude.

Presseinformation

TROX® TECHNIK

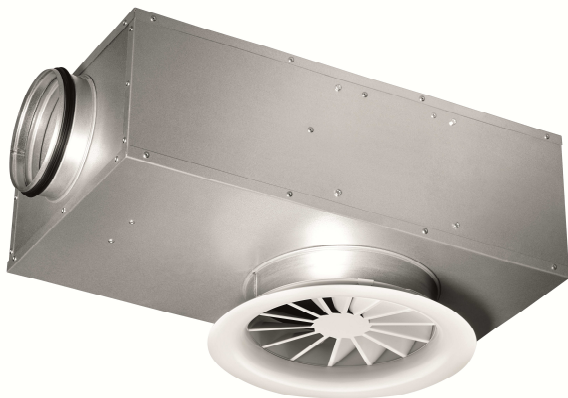
The art of handling air



X-AIRCONTROL: Die Raum- und Zonenregelung von TROX ist einfach zu installieren, einfach in Betrieb zu nehmen und einfach zu bedienen. Sie regelt Komfortklimasysteme in Abhängigkeit von Temperatur, Luftqualität, Luftfeuchte sowie Anwesenheit von Personen und reduziert damit auch die Energiekosten.

RFD Dralldurchlass mit Vierfachfunktion

Neu auf der Messe ist der Dralldurchlass RFD. Zusammen mit dem neuen Anschlusskasten Sirius vereint der Durchlass gleich vier Funktionen in einem Gerät: Luftdurchlass, Anschlusskasten, Volumenstromregler und Schalldämpfer. Durch die Platzierung des zylindrischen Volumenstromreglers direkt über dem Luftdurchlass und durch die Verwendung schalldämmender Materialien entstand ein äußerst kompakter Anschlusskasten mit hervorragenden akustischen Eigenschaften. So eignet sich diese Einheit besonders als kostensparende Gesamtlösung, da im Vergleich zu Einzelkomponenten bis zu 50 % der Kosten eingespart werden können. Der Durchlass ist in den Nenngrößen 200 bis 400 erhältlich und geeignet für Volumenströme von 25 bis 615 m³/h (7 – 170 l/s). Die besonders flache Bauweise, der durch die einseitige Fixierung geringe Einbauaufwand, werkzeuglose Montage des Frontdurchlasses und einfache Wartung sind weitere Pluspunkte in der Installations- und Wartungsphase.



Der neue RFD vereint mehrere Funktionen in einem: Luftdurchlass, Anschlusskasten, Volumenstromregler und Schalldämpfer.

TROX® TECHNIK

The art of handling air

PURELINE – eine saubere Lösung

Ein weiteres Highlight ist der neu entwickelte Schlitzdurchlass PURELINE, der sich durch seine dezente Optik perfekt ins Deckenbild integrieren lässt. Durch die variabel einstellbare Luftführung bis hin zur senkrechten Ausströmung eignet sich der Schlitzdurchlass auch zur Abschleierung von Raumzonen, wie zum Beispiel Lebensmitteltheken. Ein besonders positiver Nebeneffekt ist die nachweislich reduzierte Verschmutzung der Decke. Alle neuen Schlitzdurchlässe sind mit einem oder mehreren Schlitznuten verfügbar sowie in Längen von 600 mm bis 2000 mm bzw. von 600 mm bis 1950 mm. Der Volumenstrombereich beim PL18 beträgt 17 bis 300 m³/h (5 – 84 l/s), beim PL35 sind es 27 bis 710 m³/h (7 – 197 l/s).



Eine saubere Lösung: Der Schlitzdurchlass PURELINE verfügt über strömungstechnisch optimierte Luftleitelemente, verbesserte akustische Eigenschaften und einen größeren Volumenstrombereich bei deutlich geringerer Deckenverschmutzung.

TROX[®] TECHNIK

The art of handling air

SQUAIRLIGHT – Licht und Luft in perfekter Kombination

Insbesondere bei Standard-Deckenkonstruktionen bietet die Verbindung von Lüftungs- und Beleuchtungstechnik einzigartige Synergieeffekte. Die SQUAIRLIGHT Luftdurchlässe überzeugen nicht nur durch ihre Optik, sondern auch durch ihre Wirtschaftlichkeit. Sowohl der Montageaufwand als auch die Betriebskosten werden durch die Kombination modernster LED-Lichttechnik mit einem vierseitig ausströmenden Luftdurchlass deutlich reduziert.



Der vierseitig ausströmende Deckenluftdurchlass SQUAIRLIGHT verfügt über ein blendfreies LED-Hochleistungspaneel und kann als Zuluft-, Abluft- oder Blindelement eingesetzt werden. Mit einem Volumenstrom von 160 bis 600 m³/h (44 – 167 l/s) ist er in den Abmessungen 600 x 600 mm oder 625 mm x 625 mm erhältlich.

DID-E2 – Luft-Wasser-Systeme ideal auch für Hotels und Krankenhäuser

Gezeigt wird auch der DID-E2, eine Weiterentwicklung des Deckeninduktionsdurchlasses DID-E. Der DID-E2 eignet sich zum Einbau in Abkofferungen z. B. in Hotelzimmern oder auch Patientenzimmern, da kein Kondensat anfällt und der Durchlass damit verbesserte hygienische Eigenschaften aufweist. Durch seinen höheren Leistungsbereich kann er im Boost-Betrieb sehr schnell auf gewünschte Temperaturänderungen reagieren. Da kein Ventilator benötigt wird, ist der DID-E2 besonders leise. Die neue Düsengeometrie sorgt für die optimale Luftverteilung und hohen Komfort im Aufenthaltsbereich.

TROX[®] TECHNIK

The art of handling air



Der Deckeninduktionsdurchlass DID-E2 verfügt über eine größere Heiz- und Kühlleistung (Kühlleistung bis zu 1280 W, Heizleistung bis zu 1430 W) der Volumenstrom liegt bei 25 bis 150 m³/h (7 – 42 l/s). Mit den Abmessungen 1000 mm x 704 mm x 212 mm (LxBxH) ist der DID-E2 sehr kompakt.

Diese und viele weitere Innovationen sind auf der ISH bei TROX am Stand B51 in der Halle 11.0 zu sehen. Weitere Informationen zu technischen Einzelheiten der gezeigten Systeme und Produkte finden Sie auch unter www.trox.de/PR_ISH2017

TROX ist führend in der Entwicklung, der Herstellung und dem Vertrieb von Komponenten, Geräten und Systemen zur Belüftung und Klimatisierung von Räumen. Mit 27 Tochtergesellschaften in 27 Ländern auf fünf Kontinenten, 14 Produktionsstätten und weiteren Importeuren und Vertretungen ist das Unternehmen in über 70 Ländern vor Ort. Gegründet 1951, hat der Weltmarktführer mit Stammhaus in Deutschland im Jahre 2016 mit 3.770 Mitarbeitern rund um den Globus einen Umsatz von annähernd 500 Mio. Euro erzielt.

Für weitere Informationen und Rückfragen zu TROX wenden Sie sich bitte an:

Christine Roßkothen
Corporate Marketing
voice: +49 2845 202 – 464
fax: +49 2845 202 – 587
c.rosskothen@trox.de
www.trox.de

Presseinformation